

ภาคผนวก ฉ

แบบสอบถาม

แบบสำรวจสภาพเศรษฐกิจ-สังคม และความคิดเห็นของชุมชน
โครงการเคหะชุมชนและบริการชุมชน จังหวัดสระบุรี (แก่งคอย)

ที่ตั้ง	จำนวน (คน)	ร้อยละ
ภายในโครงการฯ	100	100
ภายนอกโครงการฯ	0	0
รวม	100	100

ผู้ให้สัมภาษณ์	จำนวน (คน)	ร้อยละ
ผู้พักอาศัย	100	100
ผู้นำชุมชน	0	0
ประชาชนทั่วไป	0	0
หน่วยงานที่เกี่ยวข้อง	0	0
รวม	100	100

ตอนที่ 1 ข้อมูลทั่วไปของผู้ให้สัมภาษณ์

1. เพศ

เพศ	จำนวน (คน)	ร้อยละ
ชาย	48	48
หญิง	52	52
รวม	100	100

2. อายุ

อายุ	จำนวน (คน)	ร้อยละ
อายุน้อยกว่า หรือเทียบเท่า 20 ปี	2	2
อายุ 21-40 ปี	48	48
อายุ 41-60 ปี	44	44
อายุ 60 ปีขึ้นไป	6	6
รวม	100	100

3. ศาสนา

ศาสนา	จำนวน (คน)	ร้อยละ
พุทธ	100	100
คริสต์	0	0
อิสลาม	0	0
อื่นๆ	0	0
รวม	100	100

4. สถานภาพการสมรส

สถานะ	จำนวน (คน)	ร้อยละ
โสด	42	42
แต่งงาน	48	48
หม้าย/หย่าร้าง/แยกกันอยู่	10	10
อื่นๆ	0	0
รวม	100	100

5. ระดับการศึกษาสูงสุด

ระดับการศึกษาสูงสุด	จำนวน (คน)	ร้อยละ
ไม่ได้เรียน	0	0
ประถมศึกษา (ป.1-ป.6)	2	2
มัธยมศึกษาตอนต้น (ม.1-ม.3)	0	0
มัธยมศึกษาตอนปลาย (ม.4-ม.6)	14	14
อาชีวศึกษา (ปวช/ปวส.)	18	18
ปริญญาตรี	56	56
สูงกว่าปริญญาตรี	10	10
รวม	100	100

6. จำนวนสมาชิกในครอบครัว

จำนวนสมาชิกในครอบครัว	จำนวน (คน)	ร้อยละ
จำนวน 1-3 คน	86	86
จำนวน 4-5 คน	14	14
มากกว่า 5 คน	0	0
รวม	100	100

เพศ	จำนวน (คน)	ร้อยละ
ชาย	122	47
หญิง	138	53
รวม	260	100

อายุ	จำนวน (คน)	ร้อยละ
อายุน้อยกว่า หรือเทียบเท่า 20 ปี	48	19
อายุ 21-40 ปี	104	41
อายุ 41-60 ปี	86	34
อายุ 60 ปีขึ้นไป	16	6
รวม	254	100

7. สถานะการทำงานของสมาชิกในครอบครัว

สถานะการทำงาน	จำนวน (คน)	ร้อยละ
มีงานทำ/มีรายได้	184	72
ไม่มีงานทำ	70	28
รวม	254	100

ไม่มีงานทำ เนื่องจาก	จำนวน (คน)	ร้อยละ
เด็กเล็ก	12	17
เรียนหนังสือ	32	46
ผู้สูงอายุ (อายุ 60 ปีขึ้นไป)	14	20
ทุพพลภาพ	0	0
ว่างงาน	12	17
อื่นๆ	0	0
รวม	70	100

8. ภูมิลำเนา

ภูมิลำเนา	จำนวน (คน)	ร้อยละ
เป็นคนพื้นที่ตั้งแต่วัยเด็ก	80	80
ย้ายมาจากต่างจังหวัด	20	20
รวม	100	100

9. สาเหตุที่ย้ายมา

สาเหตุที่ย้าย	จำนวน (คน)	ร้อยละ
ย้ายตามญาติพี่น้อง	0	0
ย้ายตามสามี ภรรยา	2	10
ย้ายตามพ่อแม่/ลูก	4	20
ย้ายตามการประกอบอาชีพ	14	70
ย้ายมาเรียนหนังสือ	0	0
อื่นๆ	0	0
รวม	20	100

10. ท่านคิดจะย้ายไปอยู่ที่อื่นหรือไม่

คิดจะย้ายไปอยู่ที่อื่นหรือไม่	จำนวน (คน)	ร้อยละ
ย้าย	0	0
ไม่ย้าย	44	44
ไม่แน่ใจ	56	56
รวม	100	100

11. ลักษณะของที่พักอาศัย (ใช้การสังเกต)

ลักษณะของที่พักอาศัย	จำนวน (คน)	ร้อยละ
บ้านเดี่ยว ชั้นเดียว	0	0
บ้านเดี่ยว 2 ชั้น	100	100
บ้านแฝด ชั้นเดียว	0	0
บ้านแฝด 2 ชั้น	0	0
อาคารพาณิชย์	0	0
ทาวน์เฮ้าส์	0	0
อาคาร	0	0
อื่นๆ	0	0
รวม	100	100

12. ลักษณะการถือครองที่ดิน หรือที่พักอาศัย

ลักษณะการถือครองที่ดิน	จำนวน (คน)	ร้อยละ
เป็นเจ้าของบ้าน	46	46
เช่า	18	18
เป็นผู้อาศัย	36	36
รวม	100	100

ตอนที่ 2 ข้อมูลด้านเศรษฐกิจ

1. อาชีพหลักของครอบครัว

อาชีพ	จำนวน (คน)	ร้อยละ
ลูกจ้าง/พนักงานหน่วยงานราชการ	10	10
ลูกจ้าง/พนักงานหน่วยงานรัฐวิสาหกิจ	10	10
ลูกจ้าง/พนักงานบริษัทเอกชน	24	24
พนักงานโรงงานอุตสาหกรรม	0	0
ประกอบธุรกิจส่วนตัว	10	10
เกษตรกร	0	0
รับจ้างทั่วไป	10	10
ค้าขาย	36	36
ไม่ได้ประกอบอาชีพ/ว่างงาน	0	0
รวม	100	100

2. รายได้รวมของครอบครัวต่อเดือน

รายได้รวม	จำนวน (คน)	ร้อยละ
น้อยกว่า 6,000 บาท	0	0
6,001-8,000 บาท	0	0
8,001-10,000 บาท	2	2
10,001-15,000 บาท	14	14
15,001-20,000 บาท	30	30
20,001-30,000 บาท	32	32
30,001-50,000 บาท	18	18
มากกว่า 50,000 บาท	4	4
ไม่สามารถระบุได้	0	0
รวม	100	100

3. ท่านใช้ยานพาหนะใดในการเดินทางไปยังสถานที่ต่างๆ

ยานพาหนะ	จำนวน (คน)	ร้อยละ
รถจักรยานยนต์ส่วนตัว	34	34
รถยนต์ส่วนตัว	66	66
รถโดยสารประจำทาง	0	0
รถจักรยานยนต์รับจ้าง	0	0
อื่นๆ	0	0
รวม	100	100

ตอนที่ 3 ข้อมูลด้านสุขภาพอนามัยและสาธารณสุขบุคคล

1. ในรอบปีที่ผ่านมา/ปัจจุบัน ท่านและสมาชิกในครอบครัวเคยเจ็บป่วยหรือไม่ (ไม่เคย ข้ามไปข้อ 6.)

เคยเจ็บป่วยหรือไม่	จำนวน (คน)	ร้อยละ
ไม่เคยเจ็บป่วย	86	86
เคยเจ็บป่วย	14	14
รวม	100	100

2. ส่วนใหญ่หรือที่ผ่านมามีท่านเจ็บป่วยด้วยโรคอะไรมากที่สุด

โรคประจำตัว	จำนวน (คน)	ร้อยละ
โรคภูมิแพ้	4	18
โรคระบบทางเดินอาหาร	0	0
โรคระบบทางเดินหายใจ	2	9
โรคระบบกล้ามเนื้อ	0	0
โรคความดันโลหิต	6	27
โรคเกี่ยวกับ หู/ตา/คอ/จมูก	4	18
โรคเบาหวาน	6	27
โรคผิวหนัง	0	0
อื่นๆ (หัวใจ, ไต, ไข้หัด)	0	0
รวม	22	100

3. เมื่อท่านและสมาชิกในครอบครัวเจ็บป่วยเล็กน้อย ส่วนใหญ่ไปรับการรักษาหรือใช้บริการที่ใด

สถานที่รักษา	จำนวน (คน)	ร้อยละ
ซื้อยากินเอง	14	100
โรงพยาบาลรัฐ	0	0
โรงพยาบาลเอกชน	0	0
โรงพยาบาลส่งเสริมสุขภาพตำบล	0	0
คลินิก	0	0
อื่นๆ	0	0
รวม	14	100

4. เมื่อท่านและสมาชิกในครอบครัวเจ็บป่วยหนัก ส่วนใหญ่ไปรับการรักษาหรือใช้บริการที่ใด

สถานที่รักษา	จำนวน (คน)	ร้อยละ
โรงพยาบาลรัฐ	14	100
โรงพยาบาลเอกชน	0	0
โรงพยาบาลส่งเสริมสุขภาพตำบล	0	0
คลินิก	0	0
อื่นๆ	0	0
รวม	14	100

5. ท่านคิดว่าการให้บริการด้านสาธารณสุขจากสถานพยาบาลต่างๆ เพียงพอหรือไม่

ความเพียงพอของสถานพยาบาลต่างๆ	จำนวน (คน)	ร้อยละ
เพียงพอ	100	100
ไม่เพียงพอ	0	0
ไม่ทราบ	0	0
รวม	100	100

6. แหล่งน้ำใช้ในการอุปโภค และบริโภคในบ้าน

6.1 น้ำบริโภค (น้ำดื่ม)

น้ำบริโภค (น้ำดื่ม)	จำนวน (คน)	ร้อยละ
น้ำกรองจากน้ำประปา	30	30
น้ำบาดาล	0	0
น้ำฝน	0	0
น้ำดื่มบรรจุขวด/ถัง	70	70
อื่นๆ (กวดูหยอดเหรียญ)	0	0
รวม	100	100

6.2 น้ำอุปโภค (น้ำใช้)

น้ำอุปโภค (น้ำใช้)	จำนวน (คน)	ร้อยละ
น้ำประปา	100	100
น้ำบาดาล	0	0
น้ำฝน	0	0
น้ำดื่มบรรจุขวด/ถัง	0	0
อื่นๆ	0	0
รวม	100	100

7. ปัจจุบันครัวเรือน/ที่พักของท่านกำจัดน้ำเสีย/น้ำทิ้ง โดยวิธีใด

การกำจัดน้ำเสีย/น้ำทิ้ง	จำนวน (คน)	ร้อยละ
ระบายน้ำทิ้งลงที่โล่งข้างบ้าน	2	2
ระบายลงท่อระบายน้ำสาธารณะ	98	98
ระบายลงคลอง/ลำรางสาธารณะโดยตรง	0	0
อื่นๆ	0	0
รวม	100	100

8. ปัจจุบันครัวเรือน/ที่พักของท่านกำจัดขยะมูลฝอย โดยวิธีใด

การกำจัดขยะมูลฝอย	จำนวน (คน)	ร้อยละ
ปล่อยไว้เฉยๆ	0	0
เผา	0	0
ทิ้งในถังขยะของหน่วยงานท้องถิ่น	100	100
อื่นๆ (รวบรวมใส่ถุงทิ้งหน้าบ้าน)	0	0
รวม	100	100

9. ที่ทิ้งขยะมูลฝอยมีสภาพ/ลักษณะอย่างไร

สภาพ/ลักษณะที่ทิ้งขยะ	จำนวน (คน)	ร้อยละ
สภาพดี	0	0
สภาพปานกลาง	44	44
ต้องปรับปรุง	56	56
อื่นๆ (ไม่มีจุดทิ้งขยะมูลฝอยของส่วนกลาง)	0	0
รวม	100	100

10. ความถี่ในการเข้ามาเก็บขยะของหน่วยงานที่รับผิดชอบ

ความถี่ในการเก็บขยะ	จำนวน (คน)	ร้อยละ
ทุกวัน	0	0
3-4 ครั้ง/สัปดาห์	0	0
1-2 ครั้ง/สัปดาห์	100	100
อื่นๆ (ไม่ทราบ)	0	0
รวม	100	100

11. บริเวณที่ท่านอยู่อาศัยเคยประสบปัญหาน้ำท่วมหรือไม่

เคยประสบปัญหาน้ำท่วมหรือไม่	จำนวน (คน)	ร้อยละ
ไม่เคย	100	100
เคยท่วมมานานแล้ว	0	0
ท่วมบางปี	0	0
ท่วมทุกปี	0	0
รวม	100	100

12. ในรอบ 6 เดือนที่ผ่านมา ท่านประสบปัญหาขาดน้ำ/น้ำไม่ไหล หรือไม่

ปัญหาขาดน้ำ/น้ำไม่ไหล	จำนวน (คน)	ร้อยละ
ไม่เกิด	100	100
เกิด	0	0
รวม	100	100

13. ในรอบ 6 เดือนที่ผ่านมา ท่านประสบปัญหาไฟดับ หรือไม่

ปัญหาไฟดับ	จำนวน (คน)	ร้อยละ
ไม่เกิด	100	100
เกิด	0	0
รวม	100	100

ตอนที่ 4 สภาพแวดล้อมในปัจจุบัน

ท่านได้รับความเดือดร้อนรำคาญจากมลภาวะและสภาพแวดล้อมต่างๆ ในบริเวณรอบๆบ้าน / ที่พัก หรือไม่

1. ฝุ่นละออง

ผลกระทบ	จำนวน (คน)	ร้อยละ
ได้รับผลกระทบ	16	16
ไม่ได้รับผลกระทบ	84	84
รวม	100	100
ระดับของผลกระทบ	จำนวน (คน)	ร้อยละ
น้อย	14	88
ปานกลาง	2	13
มาก	0	0
รวม	16	100

2. เสียงดังรบกวน

ผลกระทบ	จำนวน (คน)	ร้อยละ
ได้รับผลกระทบ	24	24
ไม่ได้รับผลกระทบ	76	76
รวม	100	100
ระดับของผลกระทบ	จำนวน (คน)	ร้อยละ
น้อย	12	50
ปานกลาง	12	50
มาก	0	0
รวม	24	100

3. ปัญหาน้ำเสีย

ผลกระทบ	จำนวน (คน)	ร้อยละ
ได้รับผลกระทบ	18	18
ไม่ได้รับผลกระทบ	82	82
รวม	100	100
ระดับของผลกระทบ	จำนวน (คน)	ร้อยละ
น้อย	12	67
ปานกลาง	6	33
มาก	0	0
รวม	18	100

4. ปัญหาขยะมูลฝอย

ผลกระทบ	จำนวน (คน)	ร้อยละ
ได้รับผลกระทบ	94	94
ไม่ได้รับผลกระทบ	6	6
รวม	100	100

ระดับของผลกระทบ	จำนวน (คน)	ร้อยละ
น้อย	16	17
ปานกลาง	42	44
มาก	38	40
รวม	96	100

5. ปัญหาดินทรุด/สั่นสะเทือน

ผลกระทบ	จำนวน (คน)	ร้อยละ
ได้รับผลกระทบ	0	0
ไม่ได้รับผลกระทบ	100	100
รวม	100	100

ระดับของผลกระทบ	จำนวน (คน)	ร้อยละ
น้อย	0	0
ปานกลาง	0	0
มาก	0	0
รวม	0	0

6. ปัญหาการจราจรติดขัด

ผลกระทบ	จำนวน (คน)	ร้อยละ
ได้รับผลกระทบ	0	0
ไม่ได้รับผลกระทบ	100	100
รวม	100	100

ระดับของผลกระทบ	จำนวน (คน)	ร้อยละ
น้อย	0	0
ปานกลาง	0	0
มาก	0	0
รวม	0	0

7. ปัญหาคลื่นรบกวน

ผลกระทบ	จำนวน (คน)	ร้อยละ
ได้รับผลกระทบ	6	6
ไม่ได้รับผลกระทบ	94	94
รวม	100	100

ระดับของผลกระทบ	จำนวน (คน)	ร้อยละ
น้อย	2	33
ปานกลาง	4	67
มาก	0	0
รวม	6	100

8. ทศนิยมภาพที่ไม่สวย หรือเปลี่ยนแปลงจากเดิม

ผลกระทบ	จำนวน (คน)	ร้อยละ
ได้รับผลกระทบ	42	42
ไม่ได้รับผลกระทบ	58	58
รวม	100	100

ระดับของผลกระทบ	จำนวน (คน)	ร้อยละ
น้อย	6	14
ปานกลาง	34	81
มาก	2	5
รวม	42	100

9. ไฟส่องสว่าง (ในเส้นทางและพื้นที่ส่วนกลาง)

ผลกระทบ	จำนวน (คน)	ร้อยละ
ได้รับผลกระทบ	24	24
ไม่ได้รับผลกระทบ	76	76
รวม	100	100

ระดับของผลกระทบ	จำนวน (คน)	ร้อยละ
น้อย	12	50
ปานกลาง	12	50
มาก	0	0
รวม	24	100

10. ถนนและเส้นทางในโครงการ / รอบโครงการ

ผลกระทบ	จำนวน (คน)	ร้อยละ
ได้รับผลกระทบ	32	32
ไม่ได้รับผลกระทบ	68	68
รวม	100	100

ระดับของผลกระทบ	จำนวน (คน)	ร้อยละ
น้อย	14	44
ปานกลาง	18	56
มาก	0	0
รวม	32	100

11. รางระบายน้ำ บ่อพักน้ำเสีย และระบบบำบัดน้ำเสีย

ผลกระทบ	จำนวน (คน)	ร้อยละ
ได้รับผลกระทบ	2	2
ไม่ได้รับผลกระทบ	98	98
รวม	100	100

ระดับของผลกระทบ	จำนวน (คน)	ร้อยละ
น้อย	2	100
ปานกลาง	0	0
มาก	0	0
รวม	2	100

ตอนที่ 5 การรับรู้ข้อมูลข่าวสาร และความคิดเห็นต่อการดำเนินโครงการฯ

1. ท่านทราบข้อมูลข่าวสารของโครงการ หรือไม่

การรับรู้ข่าวสาร	จำนวน (คน)	ร้อยละ
ไม่ทราบ	0	0
ทราบ	100	100
รวม	100	100

ทราบข้อมูลจาก	จำนวน (คน)	ร้อยละ
เจ้าหน้าที่โครงการ	0	0
เพื่อนบ้าน/คนในครอบครัว	0	0
ป้ายโฆษณา/แผ่นพับ/ใบปลิว	0	0
อื่นๆ (ไลน์กลุ่ม,เสียงตามสาย)	100	100
รวม	100	100

2. ท่านคิดว่าโครงการมีผลดีต่อครอบครัว/สถานประกอบการของท่านหรือไม่

ผลดีต่อครอบครัว	จำนวน (คน)	ร้อยละ
ไม่มี	4	4
มี	96	96
รวม	100	100

มีผลดีต่อครอบครัวอย่างไร	จำนวน (คน)	ร้อยละ
สภาพทางเศรษฐกิจและรายได้ดีขึ้น	6	6
ช่วยให้คนที่มีรายได้น้อยมีที่อยู่อาศัย	82	85
พัฒนาระบบสาธารณูปโภคมากขึ้น	0	0
ทำให้คุณภาพชีวิตความเป็นอยู่ชุมชนดีขึ้น	8	8
อื่นๆ	0	0
รวม	96	100

3. ความคิดเห็นในภาพรวมเกี่ยวกับผลกระทบ ท่านได้รับผลกระทบจากการดำเนินโครงการบ้านเอื้ออาทร หรือไม่

ท่านได้รับผลกระทบหรือไม่	จำนวน (คน)	ร้อยละ
ไม่ได้รับ	42	42
ได้รับ	58	58
รวม	100	100

มีผลกระทบอย่างไร	จำนวน (คน)	ร้อยละ
ผลกระทบด้านบวกมากกว่าด้านลบ	36	62
ผลกระทบด้านลบมากกว่าด้านบวก	4	0
ไม่แตกต่างกัน	18	31
รวม	58	93

4. ท่านเห็นด้วยกับการดำเนินโครงการบ้านเอื้ออาทร หรือไม่

เห็นด้วยกับการดำเนินโครงการฯ	จำนวน (คน)	ร้อยละ
เห็นด้วย	98	98
เห็นด้วยแต่มีความกังวล	0	0
ไม่เห็นด้วย	2	2
ไม่แสดงความคิดเห็น	0	0
รวม	100	100

5. ท่านเห็นว่ามาตรการป้องกันและแก้ไขผลกระทบสิ่งแวดล้อม ซึ่งโครงการปฏิบัติ/ได้เคยปฏิบัติมีความเพียงพอแล้วหรือไม่

เห็นด้วยกับมาตรการป้องกันฯ	จำนวน (คน)	ร้อยละ
เพียงพอ	58	58
ไม่เพียงพอ	38	38
ไม่แน่ใจ	4	4
รวม	100	100

6. กรณีไม่เพียงพอ ท่านอยากให้โครงการเพิ่มเติมมาตรการฯในด้านใด

- ด้านความปลอดภัยตรงทางทั้งขะอยากให้จัดการไม่ให้มีปารกทึบเพื่อป้องกันสัตว์มีพิษ และบุคคลอันตราย
- มาตรการด้านการปลอดภัยเสพติดภายในหมู่บ้าน

7. ท่านอยากให้โครงการช่วยเหลือด้านใด เพื่อประโยชน์ส่วนรวมของชุมชนในพื้นที่

- อยากให้เพิ่มรปภ. หรือ ติดกล้องวงจรปิด เพื่อความปลอดภัยแก่คนในหมู่บ้าน
- ปัญหาค่าเช่าบ้านรายเดือนในแต่ละเดือนไม่มั่นคง
- สนามเด็กเล่นส่วนรวมไม่น่าเล่น

ผลการสำรวจสภาพเศรษฐกิจ-สังคม และความคิดเห็นของชุมชน โครงการเคหะชุมชนและบริการชุมชน จังหวัดสระบุรี (แก่งคอย)

ในการวิเคราะห์ข้อมูลใช้โปรแกรมสำเร็จรูปสำหรับงานวิจัยทางสังคมศาสตร์ โดยการวิเคราะห์ข้อมูลด้านปัจจัยทางเศรษฐกิจและสังคม ใช้สถิติพรรณนา คือ อัตราส่วนร้อยละ และค่าเฉลี่ย

ตอนที่ 1 ข้อมูลทั่วไปของผู้ให้สัมภาษณ์

จากการสอบถาม พบว่า ผู้ถูกสัมภาษณ์ทั้งหมดอาศัยอยู่ในพื้นที่โครงการและทั้งหมดเป็นผู้พักอาศัย

- **เพศ อายุ สถานภาพสมรส และศาสนา** พบว่า ผู้ถูกสัมภาษณ์เป็นเพศหญิง ร้อยละ 52 และเป็นเพศชาย ร้อยละ 48 โดยส่วนใหญ่มีอายุระหว่าง 21-40 ปี ร้อยละ 48 รองลงมามีอายุระหว่าง 41-60 ปี ร้อยละ 44 มีอายุ 60 ปีขึ้นไป ร้อยละ 6 และมีอายุน้อยกว่า หรือเทียบเท่า 20 ปี ร้อยละ 2 ผู้ถูกสัมภาษณ์ส่วนใหญ่มีสถานะแต่งงานแล้ว ร้อยละ 48 รองลงมามีสถานะโสด ร้อยละ 42 และมีสถานะหม้าย หรือหย่าร้าง หรือแยกกันอยู่ ร้อยละ 10 และผู้ถูกสัมภาษณ์ทั้งหมดนับถือศาสนาพุทธ

- **ระดับการศึกษาสูงสุด** พบว่า ผู้ถูกสัมภาษณ์ส่วนใหญ่ศึกษาในระดับปริญญาตรี ร้อยละ 56 รองลงมาศึกษาในระดับอาชีวศึกษา (ปวช./ปวส.) ร้อยละ 18 , ศึกษาในระดับชั้นมัธยมศึกษาตอนปลาย (ม.4-ม.6) ร้อยละ 14 , ศึกษาในระดับสูงกว่าปริญญาตรี ร้อยละ 10 และศึกษาในระดับประถมศึกษา (ป.1-ป.6) ร้อยละ 2

- **จำนวนสมาชิกในครอบครัว** พบว่า ผู้ถูกสัมภาษณ์ส่วนใหญ่มีจำนวนสมาชิกในครอบครัว จำนวน 1-3 คน ต่อครอบครัว ร้อยละ 86 และรองลงมามีจำนวนสมาชิกในครอบครัว จำนวน 4-5 คนต่อครอบครัว ร้อยละ 14 โดยมีสมาชิกในครอบครัวส่วนใหญ่เป็นเพศหญิง ร้อยละ 53 และเพศชาย ร้อยละ 47 ซึ่งส่วนใหญ่มีอายุระหว่าง 21-40 ปี ร้อยละ 41 รองลงมามีอายุระหว่าง 41-60 ปี ร้อยละ 34 มีอายุน้อยกว่า หรือเทียบเท่า 20 ปี ร้อยละ 19 และมีอายุ 60 ปีขึ้นไป ร้อยละ 6

- **สถานะการทำงานของสมาชิกในครอบครัว** พบว่า ผู้ถูกสัมภาษณ์มีสมาชิกในครอบครัวที่มีงานทำ หรือมีรายได้ ร้อยละ 72 และไม่มีงานทำ หรือไม่มีรายได้ ร้อยละ 28 โดยคนที่ไม่มีงาน หรือไม่มีรายได้ เนื่องจากส่วนใหญ่กำลังเรียนหนังสือ ร้อยละ 46 รองลงมาเป็นผู้สูงอายุ (อายุ 60 ปีขึ้นไป) ร้อยละ 20 เป็นเด็กเล็ก และเป็นคนว่างงาน ในอัตราส่วนที่เท่ากัน ร้อยละ 17

- **ภูมิลำเนาเดิม** พบว่า ผู้ถูกสัมภาษณ์ส่วนใหญ่เป็นคนพื้นที่ตั้งแต่กำเนิด ร้อยละ 80 และย้ายมาจากต่างอำเภอ หรือต่างจังหวัด ร้อยละ 20 ซึ่งสาเหตุที่ย้ายมาส่วนใหญ่ย้ายตามการประกอบอาชีพ ร้อยละ 70 รองลงมา ย้ายตามพ่อแม่ หรือลูก ร้อยละ 20 ย้ายตามสามี หรือภรรยา ร้อยละ 10 โดยให้ความเห็นว่าไม่แน่ใจที่จะย้ายออกจากโครงการหรือไม่ ร้อยละ 56 และจะไม่ย้ายออกจากโครงการ ร้อยละ 44

- **ลักษณะของที่พักอาศัย และการถือครองที่ดิน หรือที่พำนักอาศัย** พบว่า ผู้ถูกสัมภาษณ์ที่พักอาศัยเป็นบ้านเดี่ยว 2 ชั้นทั้งหมด โดยส่วนใหญ่เป็นเจ้าของบ้าน ร้อยละ 46 รองลงมาเป็นผู้อาศัย ร้อยละ 36 และเป็นผู้เช่า ร้อยละ 18

ตอนที่ 2 ข้อมูลเศรษฐกิจ

- **อาชีพหลักของครอบครัว** พบว่า ผู้ถูกสัมภาษณ์ส่วนใหญ่มีสมาชิกในครอบครัวประกอบอาชีพค้าขาย ร้อยละ 36 รองลงมาเป็นลูกจ้าง หรือพนักงานบริษัทเอกชน ร้อยละ 24 , เป็นลูกจ้าง หรือพนักงานหน่วยงานราชการ , เป็นลูกจ้าง หรือพนักงานหน่วยงานรัฐวิสาหกิจ ทำอาชีพประกอบธุรกิจส่วนตัว และประกอบอาชีพรับจ้างทั่วไป ในอัตราส่วนที่เท่ากัน ร้อยละ 10

- **รายได้รวมของครอบครัวต่อเดือน** พบว่า ผู้ถูกสัมภาษณ์ส่วนใหญ่มีรายได้ภายในครอบครัวมีรายได้ประมาณ 20,001-30,000 บาทต่อเดือน ร้อยละ 32 รองลงมา มีรายได้ประมาณ 15,001-20,000 บาทต่อเดือน ร้อยละ 30 มีรายได้ประมาณ 30,001-50,000 บาทต่อเดือน ร้อยละ 18 มีรายได้ประมาณ 10,001-15,000 บาทต่อเดือน ร้อยละ 14 มีรายได้มากกว่า 50,000 บาทต่อเดือน ร้อยละ 4 และมีรายได้ต่อเดือนประมาณ 8,001-10,000 บาทต่อเดือน ร้อยละ 2

- **ท่านใช้ยานพาหนะใดในการเดินทางไปยังสถานที่ต่างๆ** พบว่า ผู้ถูกสัมภาษณ์ส่วนใหญ่ใช้รถยนต์ส่วนตัว ร้อยละ 66 และใช้รถจักรยานยนต์ส่วนตัว ร้อยละ 34

ตอนที่ 3 ข้อมูลด้านสุขภาพอนามัยและสาธารณสุข

- **ในรอบปีที่ผ่านมา หรือปัจจุบัน ท่านและสมาชิกในครอบครัวเคยเจ็บป่วยหรือไม่** พบว่า ผู้ถูกสัมภาษณ์ส่วนใหญ่มีสมาชิกในครอบครัวที่ไม่เคยเจ็บป่วย ร้อยละ 86 และเคยเจ็บป่วย ร้อยละ 14 โดยส่วนใหญ่ป่วยเป็นโรคเบาหวาน และป่วยเป็นโรคความดันโลหิต ในอัตราส่วนที่เท่ากัน ร้อยละ 27 รองลงมาป่วยเป็นโรคภูมิแพ้ และป่วยเป็นโรคเกี่ยวกับ หู/ตา/คอ/จมูก ในอัตราส่วนที่เท่ากัน ร้อยละ 18 โรคระบบทางเดินหายใจ ร้อยละ 9

- **เมื่อท่านและสมาชิกในครอบครัวเจ็บป่วยเล็กน้อย ส่วนใหญ่ไปรับการรักษาหรือใช้บริการที่ใด** พบว่า ผู้ถูกสัมภาษณ์ทั้งหมดซื้อยากินเอง

- **เมื่อท่านและสมาชิกในครอบครัวเจ็บป่วยหนัก ส่วนใหญ่ไปรับการรักษาหรือใช้บริการที่ใด** พบว่า ผู้ถูกสัมภาษณ์ทั้งหมดไปรับการรักษาที่โรงพยาบาลรัฐ

- **ท่านคิดว่าการให้บริการด้านสาธารณสุขจากสถานพยาบาลต่างๆ เพียงพอหรือไม่** พบว่า ผู้ถูกสัมภาษณ์ทั้งหมดให้ความเห็นว่าการให้บริการด้านสาธารณสุขจากสถานพยาบาลต่างๆ มีความเพียงพอ

- **แหล่งน้ำที่ใช้ในการบริโภค** พบว่า ผู้ถูกสัมภาษณ์ส่วนใหญ่ดื่มน้ำบรรจุขวด หรือบรรจุถัง ร้อยละ 70 และนำกรองจากน้ำปะปา ร้อยละ 30

- **แหล่งน้ำที่ใช้ในการอุปโภค** พบว่า ผู้ถูกสัมภาษณ์ทั้งหมดใช้น้ำประปาในการอุปโภค

- **การจัดน้ำเสีย หรือน้ำทิ้งภายในครัวเรือน** พบว่า ผู้ถูกสัมภาษณ์ส่วนใหญ่กำจัดน้ำเสียหรือน้ำทิ้งโดยการระบายลงท่อระบายน้ำสาธารณะ ร้อยละ 98,รองลงมาผู้ถูกสัมภาษณ์กำจัดน้ำเสียหรือน้ำทิ้งโดยการระบายน้ำทิ้งลงที่โล่งข้างบ้าน ร้อยละ 2

- **การจัดขยะมูลฝอยภายในครัวเรือน** พบว่า ผู้ถูกสัมภาษณ์ทั้งหมดกำจัดขยะมูลฝอยภายในครัวเรือน โดยมีการทิ้งในถังขยะของหน่วยงานท้องถิ่น ซึ่งจะมีเจ้าหน้าที่เข้ามาเก็บขนสัปดาห์ละ 3 ครั้ง

- **สภาพ หรือลักษณะที่ทิ้งขยะมูลฝอยของโครงการ** พบว่า ผู้ถูกสัมภาษณ์ส่วนใหญ่ให้ความเห็นว่าที่ทิ้งขยะมูลฝอยมีลักษณะต้องปรับปรุง ร้อยละ 56 และรองลงมาผู้ถูกสัมภาษณ์ให้ความเห็นว่าที่ทิ้งขยะมูลฝอยมีสภาพปานกลาง ร้อยละ 44

- **ความถี่ในการเข้ามาเก็บขนขยะของหน่วยงานที่รับผิดชอบ** พบว่า ผู้ถูกสัมภาษณ์ทั้งหมดให้ความเห็นว่า มีเจ้าหน้าที่เข้ามาเก็บขนขยะ 1-2 ครั้งต่อสัปดาห์

- **บริเวณที่ทํานองอยู่อาศัยเคยประสบปัญหาน้ำท่วมหรือไม่** พบว่า ผู้ถูกสัมภาษณ์ทั้งหมดให้ความเห็นว่า บริเวณที่พักอาศัยไม่เคยประสบปัญหาน้ำท่วม

- **ในรอบ 6 เดือนที่ผ่านมา ท่านประสบปัญหาขาดน้ำ/น้ำไม่ไหล หรือไม่** พบว่า ผู้ถูกสัมภาษณ์ทั้งหมดให้ความเห็นว่าไม่เคยเกิดปัญหาขาดน้ำ หรือน้ำไม่ไหล

- **ในรอบ 6 เดือนที่ผ่านมา ท่านประสบปัญหาไฟดับ หรือไม่** พบว่า ผู้ถูกสัมภาษณ์ทั้งหมดให้ความเห็นว่าไม่เคยประสบปัญหาไฟดับ

ตอนที่ 4 สภาพแวดล้อมในปัจจุบัน

ท่านได้รับความเดือดร้อนรำคาญจากมลภาวะและสภาพแวดล้อมต่างๆ ในบริเวณรอบๆบ้าน / ที่พัก หรือไม่

- **ฝุ่นละออง** พบว่า ผู้ถูกสัมภาษณ์ส่วนใหญ่ไม่ได้รับผลกระทบปัญหาเรื่องฝุ่นละออง ร้อยละ 84 และได้รับผลกระทบ ร้อยละ 16 โดยส่วนใหญ่ได้รับผลกระทบในระดับน้อย ร้อยละ 88 และได้รับผลกระทบในระดับปานกลาง ร้อยละ 13

- **เสียงดังรบกวน** พบว่า ผู้ถูกสัมภาษณ์ส่วนใหญ่ไม่ได้รับผลกระทบเรื่องเสียงดังรบกวน ร้อยละ 76 และได้รับผลกระทบ ร้อยละ 24 โดยได้รับผลกระทบในระดับน้อย และได้รับผลกระทบในระดับปานกลาง ในอัตราส่วนที่เท่ากัน ร้อยละ 50

- **ปัญหาน้ำเสีย** พบว่า ผู้ถูกสัมภาษณ์ส่วนใหญ่ไม่ได้รับผลกระทบปัญหาน้ำเสีย ร้อยละ 82 และได้รับผลกระทบ ร้อยละ 18 โดยส่วนใหญ่ได้รับผลกระทบในระดับน้อย ร้อยละ 67 และได้รับผลกระทบในระดับปานกลาง ร้อยละ 33

- **ปัญหาขยะมูลฝอย** พบว่า ผู้ถูกสัมภาษณ์ส่วนใหญ่ได้รับผลกระทบปัญหาขยะมูลฝอย ร้อยละ 94 และไม่ได้รับผลกระทบ ร้อยละ 6 โดยได้รับผลกระทบในระดับปานกลาง ร้อยละ 44 รองลงมาได้รับผลกระทบระดับมาก ร้อยละ 40 และได้รับผลกระทบในระดับน้อย ร้อยละ 17

- **ปัญหาดินทรุด และสั่นสะเทือน** พบว่า ผู้ถูกสัมภาษณ์ทั้งหมดไม่ได้รับผลกระทบปัญหาดินทรุด และสั่นสะเทือน

- **ปัญหาการจราจรติดขัด** พบว่า ผู้ถูกสัมภาษณ์ทั้งหมดไม่ได้รับผลกระทบปัญหาการจราจรติดขัด

- **ปัญหากลิ่นรบกวน** พบว่า ผู้ถูกสัมภาษณ์ส่วนใหญ่ไม่ได้รับผลกระทบปัญหากลิ่นรบกวน ร้อยละ 94 และได้รับผลกระทบ ร้อยละ 6 โดยส่วนใหญ่ได้รับผลกระทบในระดับปานกลาง ร้อยละ 67 และได้รับผลกระทบในระดับน้อย ร้อยละ 33

- **ทัศนียภาพที่ไม่สวย หรือเปลี่ยนแปลงจากเดิม** พบว่า ผู้ถูกสัมภาษณ์ส่วนใหญ่ไม่ได้รับผลกระทบด้านทัศนียภาพที่ไม่สวย หรือเปลี่ยนแปลงจากเดิม ร้อยละ 58 และได้รับผลกระทบ ร้อยละ 42 โดยส่วนใหญ่ได้รับ

ผลกระทบในระดับปานกลาง ร้อยละ 81 ได้รับผลกระทบในระดับน้อย ร้อยละ 14 และได้รับผลกระทบในระดับมาก ร้อยละ 5

- **ไฟส่องสว่าง (ในเส้นทางและพื้นที่ส่วนกลาง)** พบว่า ผู้ถูกสัมภาษณ์ส่วนใหญ่ไม่ได้รับผลกระทบเรื่องไฟส่องสว่าง (ในเส้นทางและพื้นที่ส่วนกลาง) ร้อยละ 76 และได้รับผลกระทบ ร้อยละ 24 โดยได้รับผลกระทบในระดับน้อย และระดับปานกลาง ในอัตราส่วนที่เท่ากัน ร้อยละ 50

- **ถนนและเส้นทางในโครงการ และรอบโครงการ** พบว่า ผู้ถูกสัมภาษณ์ส่วนใหญ่ไม่ได้รับผลกระทบเรื่องถนนและเส้นทางในโครงการ และรอบโครงการ ร้อยละ 68 และได้รับผลกระทบ ร้อยละ 32 โดยส่วนใหญ่ได้รับผลกระทบในระดับปานกลาง ร้อยละ 56 และระดับน้อย ร้อยละ 44

- **วางระบายน้ำ บ่อพักน้ำเสีย และระบบบำบัดน้ำเสีย** พบว่า ผู้ถูกสัมภาษณ์ส่วนใหญ่ไม่ได้รับผลกระทบปัญหาเรื่องวางระบายน้ำ บ่อพักน้ำเสีย และระบบบำบัดน้ำเสียของโครงการ ร้อยละ 98 และได้รับผลกระทบ ร้อยละ 2 โดยได้รับผลกระทบในระดับน้อยทั้งหมด

ตอนที่ 5 การรับรู้ข้อมูลข่าวสาร และความคิดเห็นต่อการดำเนินโครงการฯ

- **การรับรู้ข้อมูลข่าวสารของโครงการ** พบว่า ผู้ถูกสัมภาษณ์ทั้งหมดทราบข้อมูลข่าวสาร และความคิดเห็นต่อการดำเนินโครงการฯ โดยทั้งหมดทราบข่าวสารของโครงการจากกลุ่มไลน์

- **โครงการมีผลดีต่อครอบครัว และสถานประกอบการของท่านหรือไม่** พบว่า ผู้ถูกสัมภาษณ์ส่วนใหญ่ให้ความเห็นว่าโครงการมีผลดีต่อครอบครัว ร้อยละ 96 และสถานประกอบการ และผู้ถูกสัมภาษณ์ให้ความเห็นว่าโครงการไม่มีผลดีต่อครอบครัว ร้อยละ 4 โดยส่วนใหญ่เห็นว่าโครงการช่วยให้คนมีรายได้ไม่น้อยมีที่อยู่อาศัย ร้อยละ 85 รองลงมาทำให้คุณภาพชีวิตความเป็นอยู่ชุมชนดีขึ้น ร้อยละ 8 และสภาพทางเศรษฐกิจและรายได้ดีขึ้น ร้อยละ 6

- **ความคิดเห็นในภาพรวมเกี่ยวกับผลกระทบ ท่านได้รับผลกระทบจากการดำเนินโครงการบ้านเอื้ออาทร** พบว่า ผู้ถูกสัมภาษณ์ส่วนใหญ่ได้รับผลกระทบจากการดำเนินโครงการฯ ร้อยละ 58 และไม่ได้รับผลกระทบ ร้อยละ 42 โดยให้ความเห็นว่าได้รับผลกระทบด้านบวกมากกว่าด้านลบ ร้อยละ 62 และให้ความเห็นว่าไม่แตกต่างกัน ร้อยละ 31

- **ท่านเห็นด้วยกับการดำเนินโครงการบ้านเอื้ออาทร หรือไม่** พบว่า ผู้ถูกสัมภาษณ์ส่วนใหญ่เห็นด้วยกับการดำเนินโครงการบ้านเอื้ออาทรฯ ร้อยละ 98 และไม่เห็นด้วย ร้อยละ 2

- **มาตรการป้องกันและแก้ไขผลกระทบสิ่งแวดล้อม ซึ่งโครงการปฏิบัติ และได้เคยปฏิบัติมีความเพียงพอแล้วหรือไม่** พบว่า ผู้ถูกสัมภาษณ์ส่วนใหญ่ให้ความเห็นว่ามาตรการป้องกันและแก้ไขผลกระทบสิ่งแวดล้อม มีความเพียงพอ ร้อยละ 58 ให้ความเห็นว่าไม่เพียงพอ ร้อยละ 38 และให้ความเห็นว่าไม่แน่ใจ ร้อยละ 4

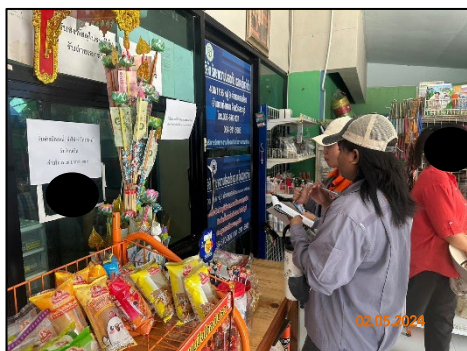
- กรณีไม่เพียงพอ ท่านอยากให้โครงการเพิ่มเติมมาตรการในด้านใด

1. ด้านความปลอดภัยตรงทางที่ขยะอยากให้จัดการไม่ให้มีป่ารกทึบเพื่อป้องกันสัตว์มีพิษ และบุคคลอันตราย
2. มาตรการด้านการลดขยะเสพติดภายในหมู่บ้าน

- ท่านอยากให้โครงการช่วยเหลือด้านใด เพื่อประโยชน์ส่วนรวมของชุมชนในพื้นที่

1. อยากให้เพิ่มรปภ. หรือ ติดกล้องวงจรปิด เพื่อความปลอดภัยแก่คนในหมู่บ้าน
2. ปัญหาค่าเช่าบ้านรายเดือนในแต่ละเดือนไม่มั่นคง
3. สนามเด็กเล่นส่วนรวมไม่น่าเล่น

ภาพการสำรวจสภาพเศรษฐกิจ สังคม และความคิดเห็นของประชาชน
โครงการเคหะชุมชนและบริการชุมชน จังหวัดสระบุรี (แก่งคอย)



ชื่อ-สกุล ผู้ให้สัมภาษณ์ นางสาวกัญจน์
บ้านเลขที่ 400/1996 ซอย ถนน
ตำบล อำเภอ จังหวัด

☒ ผู้พักอาศัย ☐ ผู้นำชุมชน ☐ ประชาชนทั่วไป ☐ หน่วยงานที่เกี่ยวข้อง ระบุ

ตอนที่ 1 ข้อมูลทั่วไปของผู้ให้สัมภาษณ์

- อายุ 36 ปี
☐ อายุน้อยกว่า หรือเทียบเท่า 20 ปี ☐ อายุ 21-40 ปี ☐ อายุ 41-60 ปี ☒ อายุ 60 ปีขึ้นไป
- เพศ ☐ ชาย ☒ หญิง
- ศาสนา ☒ พุทธ ☐ อิสลาม ☐ คริสต์ ☐ อื่นๆ ระบุ.....
- สถานภาพสมรส ☐ โสด ☒ แต่งงาน ☐ หม้าย/หย่าร้าง/แยกกันอยู่ ☐ อื่นๆ ระบุ.....
- ระดับการศึกษาสูงสุด
☐ ไม่ได้เรียน ☐ ประถมศึกษา (ป.1-ป.6) ☐ มัธยมศึกษาตอนต้น (ม.1-ม.3) ☒ มัธยมศึกษาตอนปลาย (ม.4-ม.6)
☐ อาชีวศึกษา (ปวช./ปวส.) ☐ ปริญญาตรี ☐ สูงกว่าปริญญาตรี
- จำนวนสมาชิกในครอบครัว 2 คน เป็นชาย.....คน เป็นหญิง.....2 คน
☐ อายุน้อยกว่า หรือเทียบเท่า 20 ปีคน ☐ อายุ 21-40 ปีคน ☒ อายุ 41-60 ปี1 คน
☒ อายุ 60 ปีขึ้นไป1 คน
- สภาวะการทำงานของสมาชิกในครอบครัว
☒ มีงานทำ/มีรายได้ จำนวน 2 คน
☐ ไม่ได้ทำงาน กรณีไม่ได้ทำงาน เนื่องจาก ☐ เด็กเล็ก.....คน ☐ เรียนหนังสือ.....คน
☐ ผู้สูงอายุ (อายุ 60 ปีขึ้นไป)คน ☐ ทพพลภาพ.....คน ☐ ว่างาน.....คน
☐ อื่นๆ ระบุ.....
- ภูมิลำเนาเดิม ☒ อยู่ที่นี่ตั้งแต่เกิด (ข้ามไปข้อ 10.) ☐ ย้ายมาจากอำเภอ.....จังหวัด.....
เป็นระยะเวลาประมาณ.....ปี
- สาเหตุที่ย้ายมา ☐ ย้ายตามญาติพี่น้อง ☐ ย้ายตามสามี ภรรยา ☐ ย้ายตามพ่อแม่/ลูก ☐ ย้ายตามประกอบอาชีพ
☐ ย้ายมาเรียนหนังสือ ☐ อื่นๆ ระบุ.....
- ท่านคิดจะย้ายไปอยู่ที่อื่นหรือไม่
☐ ย้าย เพราะ..... ☐ ไม่ย้าย เพราะ..... ☒ ไม่แน่ใจ
- ลักษณะของที่พักอาศัย (ใช้การสังเกต)
☐ บ้านเดี่ยว ชั้นเดียว ☒ บ้านเดี่ยว 2 ชั้น ☐ บ้านแฝด ชั้นเดียว ☐ บ้านแฝด 2 ชั้น
☐ อาคารพาณิชย์ ☐ ทาวน์เฮ้าส์ ☐ อาคาร ☐ อื่นๆ ระบุ.....
- ลักษณะการถือครองที่ดินหรือที่พักอาศัย
☒ เป็นเจ้าของบ้าน ☐ เช่า ☐ เป็นผู้อาศัย ☐ อื่นๆ ระบุ.....

ตอนที่ 2 ข้อมูลด้านเศรษฐกิจ

1. อาชีพหลักของครอบครัวในปัจจุบัน คือ

- | | | |
|--|---|---|
| <input type="checkbox"/> ลูกจ้าง/พนักงานหน่วยงานราชการ | <input type="checkbox"/> ลูกจ้าง/พนักงานหน่วยงานรัฐวิสาหกิจ | <input type="checkbox"/> ลูกจ้าง/พนักงานบริษัทเอกชน |
| <input type="checkbox"/> พนักงานโรงงานอุตสาหกรรม | <input type="checkbox"/> ประกอบธุรกิจส่วนตัว | <input type="checkbox"/> เกษตรกรรม |
| <input type="checkbox"/> รับจ้างทั่วไป | <input checked="" type="checkbox"/> ค้าขาย | <input type="checkbox"/> ไม่ได้ประกอบอาชีพ/ว่างงาน |
| <input type="checkbox"/> อื่นๆ ระบุ..... | | |

2. รายได้รวมของครอบครัวต่อเดือน (คิดรวมทั้งครอบครัว) ☒ เพียงพอ ☐ ไม่เพียงพอ

- | | | | |
|---|---|--|---|
| <input type="checkbox"/> น้อยกว่า 6,000 บาท | <input type="checkbox"/> 6,001-8,000 บาท | <input type="checkbox"/> 8,001-10,000 บาท | <input type="checkbox"/> 10,001-15,000 บาท |
| <input type="checkbox"/> 15,001-20,000 บาท | <input checked="" type="checkbox"/> 20,001-30,000 บาท | <input type="checkbox"/> 30,001-50,000 บาท | <input type="checkbox"/> มากกว่า 50,000 บาท |
| <input type="checkbox"/> ไม่สามารถระบุได้ | | | |

3. ท่านใช้ยานพาหนะใดในการเดินทางไปยังสถานที่ต่างๆ

- | | | |
|--|--|---|
| <input checked="" type="checkbox"/> รถจักรยานยนต์ส่วนตัว | <input type="checkbox"/> รถยนต์ส่วนตัว | <input type="checkbox"/> รถโดยสารประจำทาง |
| <input type="checkbox"/> รถจักรยานยนต์รับจ้าง | <input type="checkbox"/> อื่นๆ ระบุ..... | |

ตอนที่ 3 ข้อมูลด้านสุขภาพอนามัยและสาธารณสุข

1. ในรอบปีที่ผ่านมา/ปัจจุบัน ท่านและสมาชิกในครอบครัวเคยเจ็บป่วยหรือไม่ (ไม่เคยข้ามไปข้อ 6.)

- ☒ ไม่เคย ☐ เคย

2. ส่วนใหญ่หรือที่ผ่านมามีท่านเจ็บป่วยด้วยโรคอะไรมากที่สุด (ตอบได้มากกว่า 1 ข้อ)

- | | | | |
|--|---|--|--|
| <input type="checkbox"/> โรคภูมิแพ้ | <input type="checkbox"/> โรคระบบทางเดินอาหาร | <input type="checkbox"/> โรคระบบทางเดินหายใจ | <input type="checkbox"/> โรคระบบกล้ามเนื้อ |
| <input type="checkbox"/> โรคความดันโลหิต | <input type="checkbox"/> โรคเกี่ยวกับหูด/ตา/คอ/จมูก | <input type="checkbox"/> โรคเบาหวาน | <input type="checkbox"/> โรคผิวหนัง |
| <input type="checkbox"/> อื่นๆ ระบุ..... | | | |

3. เมื่อท่านและสมาชิกในครอบครัวเจ็บป่วยเล็กน้อย ส่วนใหญ่ไปรับการรักษาหรือใช้บริการที่ใด

- | | | |
|--|---|---|
| <input type="checkbox"/> ซื้อยากินเอง | <input type="checkbox"/> โรงพยาบาลรัฐ ระบุ..... | <input type="checkbox"/> โรงพยาบาลเอกชน ระบุ..... |
| <input type="checkbox"/> สถานีอนามัย ระบุ..... | <input type="checkbox"/> คลินิก ระบุ..... | <input type="checkbox"/> อื่นๆ ระบุ..... |

4. เมื่อท่านและสมาชิกในครอบครัวเจ็บป่วยหนัก ส่วนใหญ่ไปรับการรักษาหรือใช้บริการที่ใด

- | | |
|---|---|
| <input type="checkbox"/> โรงพยาบาลรัฐ ระบุ..... | <input type="checkbox"/> โรงพยาบาลเอกชน ระบุ..... |
| <input type="checkbox"/> คลินิก ระบุ..... | <input type="checkbox"/> อื่นๆ ระบุ..... |

5. ท่านคิดว่าการให้บริการด้านสาธารณสุขจากสถานพยาบาลต่างๆ เพียงพอหรือไม่

- ☒ เพียงพอ ☐ ไม่เพียงพอ ☐ ไม่ทราบ

6. แหล่งน้ำที่ใช้ในบ้าน/ที่พัก ของท่าน คือ

6.1 น้ำบริโภค (น้ำดื่ม)

- | | | | | |
|---|-----------------------------------|--------------------------------|---|--|
| <input type="checkbox"/> น้ำกรองจากน้ำประปา | <input type="checkbox"/> น้ำบาดาล | <input type="checkbox"/> น้ำฝน | <input checked="" type="checkbox"/> ซื้อน้ำดื่มบรรจุขวด/ถัง | <input type="checkbox"/> อื่นๆ ระบุ..... |
|---|-----------------------------------|--------------------------------|---|--|

6.2 น้ำอุปโภค (น้ำสำหรับอาบน้ำ, ซักล้าง, ใช้ในครัวเรือน/ที่พัก)

- | | | | | |
|--|-----------------------------------|--------------------------------|--|--|
| <input checked="" type="checkbox"/> น้ำประปา | <input type="checkbox"/> น้ำบาดาล | <input type="checkbox"/> น้ำฝน | <input type="checkbox"/> ซื้อน้ำบรรจุขวด/ถัง | <input type="checkbox"/> อื่นๆ ระบุ..... |
|--|-----------------------------------|--------------------------------|--|--|

7. ปัจจุบันครัวเรือน/ที่พักของท่าน กำจัดน้ำเสีย/น้ำทิ้ง โดยวิธีใด

- | | | |
|--|---|---|
| <input type="checkbox"/> ระบายน้ำทิ้งลงที่โล่งข้างบ้าน | <input checked="" type="checkbox"/> ระบายลงท่อระบายน้ำสาธารณะ | <input type="checkbox"/> ระบายลงคลอง/ลำรางสาธารณะโดยตรง |
| <input type="checkbox"/> อื่นๆ ระบุ..... | | |

8. ปัจจุบันครัวเรือน/ที่พักของท่าน กำจัดขยะมูลฝอย โดยวิธีใด

- | | | | |
|---------------------------------------|------------------------------|---|--|
| <input type="checkbox"/> ปล่อยั่วเฉยๆ | <input type="checkbox"/> เผา | <input checked="" type="checkbox"/> ทิ้งในถังขยะของหน่วยงานท้องถิ่น | <input type="checkbox"/> อื่นๆ ระบุ..... |
|---------------------------------------|------------------------------|---|--|

9. ที่ทิ้งขยะมูลฝอย มีสภาพ/ลักษณะอย่างไร

☐ ดี ☐ ปานกลาง ☒ ต้องปรับปรุง ☐ อื่นๆ ระบุ.....

10. ความถี่ในการเข้ามาเก็บขนขยะ ของหน่วยงานที่รับผิดชอบ

☐ ทุกวัน ☐ 3-4 ครั้ง/สัปดาห์ ☒ 1-2 ครั้ง/สัปดาห์ ☐ อื่นๆ ระบุ.....

11. บริเวณที่ท่านอยู่อาศัย เคยประสบปัญหาน้ำท่วมหรือไม่

☒ ไม่เคย ☐ เคยท่วมมานานแล้ว ☐ ท่วมบางปี ☐ ท่วมทุกปี

12. ในรอบ 6 เดือนที่ผ่านมา ท่านประสบปัญหาขาดน้ำ/น้ำไม่ไหล หรือไม่

☒ ไม่เกิด ☐ เกิด

- โปรดระบุช่วงเวลาขาดน้ำ (นานเท่าไร).....วัน / สัปดาห์ - โปรดระบุความถี่..... ครั้ง/เดือน

13. ในรอบ 6 เดือนที่ผ่านมา ท่านประสบปัญหาไฟฟ้าดับ หรือไม่

☒ ไม่เกิด ☐ เกิด

- โปรดระบุช่วงเวลาไฟฟ้าดับ (นานเท่าไร).....นาที่ / วัน / สัปดาห์ - โปรดระบุความถี่.....ครั้ง/เดือน

ตอนที่ 4 สภาพแวดล้อมในปัจจุบัน

ท่านได้รับความเดือดร้อนรำคาญจากมลภาวะและสภาพแวดล้อมต่างๆ ในบริเวณรอบๆบ้าน / ที่พัก หรือไม่

ผลกระทบ	ได้รับฯ	ไม่ได้รับฯ	(หากได้รับฯ) ระดับของผลกระทบ			แหล่งที่มาของมลภาวะ
			น้อย	ปานกลาง	มาก	
1. ฝุ่นละออง		<input checked="" type="checkbox"/>				
2. เสียงดังรบกวน		<input checked="" type="checkbox"/>				
3. ปัญหาน้ำเสีย		<input checked="" type="checkbox"/>				
4. ปัญหาขยะมูลฝอย	<input checked="" type="checkbox"/>			<input checked="" type="checkbox"/>		
5. ปัญหาดินทรุด/สั่นสะเทือน		<input checked="" type="checkbox"/>				
6. ปัญหาการจราจรติดขัด		<input checked="" type="checkbox"/>				
7. ปัญหากลิ่นรบกวน		<input checked="" type="checkbox"/>				
8. ทศณียภาพที่ไม่สวย หรือเปลี่ยนแปลงจากเดิม	<input checked="" type="checkbox"/>			<input checked="" type="checkbox"/>		
9. ไฟส่องสว่าง (ในเส้นทางและพื้นที่ส่วนกลาง)		<input checked="" type="checkbox"/>				
10. ถนนและเส้นทางในโครงการ / รอบโครงการ	<input checked="" type="checkbox"/>		<input checked="" type="checkbox"/>			
11. รางระบายน้ำ บ่อพักน้ำเสีย และระบบบำบัดน้ำเสีย		<input checked="" type="checkbox"/>				
12. อื่นๆ ระบุ.....						
12.1						
12.2						

ตอนที่ 5 การรับรู้ข้อมูลข่าวสาร และความคิดเห็นต่อการดำเนินโครงการฯ

1. ท่านทราบข้อมูลข่าวสารของโครงการ หรือไม่ ☐ ไม่ทราบ ☒ ทราบ จาก

☐ เจ้าหน้าที่โครงการ ☐ เพื่อนบ้าน/คนในครอบครัว ☐ ป้ายโฆษณา/แผ่นพับ/ใบปลิว ☐ เสียงตามสาย

☒ อื่นๆ ระบุ.....

2. ท่านคิดว่าโครงการมีผลดีต่อครอบครัว/สถานประกอบการของท่านหรือไม่ ☐ ไม่มี ☒ มี

☐ สภาพทางเศรษฐกิจและรายได้ดีขึ้น ☒ ช่วยให้คนที่มีรายได้น้อยมีที่อยู่อาศัย ☐ พัฒนาระบบสาธารณสุขปลอดภัยมากขึ้น

☐ ทำให้คุณภาพชีวิต ความเป็นอยู่ชุมชนดีขึ้น ☐ อื่นๆ ระบุ.....

3. ความคิดเห็นในภาพรวมเกี่ยวกับผลกระทบ ท่านได้รับผลกระทบจากการดำเนินโครงการบ้านเอื้ออาทร หรือไม่

☐ ไม่ได้รับผลกระทบ ☐ ได้รับผลกระทบ ท่านคิดว่ามีผลกระทบอย่างไร

☐ ผลกระทบด้านบวกมากกว่าด้านลบ

☒ ผลกระทบด้านลบมากกว่าด้านบวก

☐ ไม่แตกต่างกัน

4. ท่านเห็นด้วยกับการดำเนินโครงการบ้านเอื้ออาทร หรือไม่

☒ เห็นด้วย

☐ เห็นด้วยแต่มีความกังวลเกี่ยวกับ

☐ ไม่เห็นด้วย

☐ ไม่แสดงความคิดเห็น

5. ท่านเห็นว่ามาตรการป้องกันและแก้ไขผลกระทบสิ่งแวดล้อม ซึ่งโครงการปฏิบัติ/ได้เคยปฏิบัติมีความเพียงพอแล้วหรือไม่

☐ เพียงพอ

☒ ไม่เพียงพอ

☐ ไม่แน่ใจ

6. กรณีที่ไม่เพียงพอ ท่านอยากให้โครงการเพิ่มเติมมาตรการในด้านใด

6.1 *พว. จุดทิว*

6.2

6.3

6.4

7. ท่านอยากให้โครงการช่วยเหลือด้านใด เพื่อประโยชน์ส่วนรวมของชุมชนในพื้นที่

7.1 *มีศูนย์เฝ้าระวังในหมู่บ้าน*

7.2 *มีศูนย์เฝ้าระวัง อบต. กับ คณะ โคธียุทธ*

7.3 *ค่าจ้างรายเดือนไม่ขึ้นลง*

7.4

ลงชื่อผู้สัมภาษณ์ (ตัวบรรจง)..... วันที่ :

.....

ขอขอบคุณอย่างสูง
บริษัท สกิลเทค แอนด์ เอ็นไวรอนเมนทอล จำกัด

ชื่อ-สกุล ผู้ให้สัมภาษณ์ อ.สุวิทย์
บ้านเลขที่ 400/1053 ซอย ถนน
ตำบล อำเภอ จังหวัด

☒ ผู้พักอาศัย ☐ ผู้นำชุมชน ☐ ประชาชนทั่วไป ☐ หน่วยงานที่เกี่ยวข้อง ระบุ

ตอนที่ 1 ข้อมูลทั่วไปของผู้ให้สัมภาษณ์

- อายุ..... 46 ปี
☐ อายุต่ำกว่า หรือเทียบเท่า 20 ปี ☐ อายุ 21-40 ปี ☒ อายุ 41-60 ปี ☐ อายุ 60 ปีขึ้นไป
- เพศ ☒ ชาย ☐ หญิง
- ศาสนา ☒ พุทธ ☐ อิสลาม ☐ คริสต์ ☐ อื่นๆ ระบุ.....
- สถานภาพสมรส ☐ โสด ☒ แต่งงาน ☐ หม้าย/หย่าร้าง/แยกกันอยู่ ☐ อื่นๆ ระบุ.....
- ระดับการศึกษาสูงสุด
☐ ไม่ได้เรียน ☐ ประถมศึกษา (ป.1-ป.6) ☐ มัธยมศึกษาตอนต้น (ม.1-ม.3) ☐ มัธยมศึกษาตอนปลาย (ม.4-ม.6)
☐ อาชีวศึกษา (ปวช./ปวส.) ☒ ปริญญาตรี ☐ สูงกว่าปริญญาตรี
- จำนวนสมาชิกในครอบครัว..... 5 คน เป็นชาย..... 3 คน เป็นหญิง..... 2 คน
☒ อายุต่ำกว่า หรือเทียบเท่า 20 ปี 3 คน ☒ อายุ 21-40 ปี 1 คน ☒ อายุ 41-60 ปี 1 คน
☐ อายุ 60 ปีขึ้นไป คน
- สภาวะการทำงานของสมาชิกในครอบครัว
☒ มีงานทำ/มีรายได้ จำนวน..... 2 คน
☐ ไม่ได้ทำงาน กรณีไม่ได้ทำงาน เนื่องจาก ☒ เด็กเล็ก..... 1 คน ☒ เรียนหนังสือ..... 2 คน
☐ ผู้สูงอายุ (อายุ 60 ปีขึ้นไป) คน ☐ ทุพพลภาพ..... คน ☐ ว่างงาน..... คน
☐ อื่นๆ ระบุ.....
- ภูมิลำเนาเดิม ☒ อยู่ที่นี่ตั้งแต่เกิด (ข้ามไปข้อ 10.) ☐ ย้ายมาจากอำเภอ..... จังหวัด.....
เป็นระยะเวลาประมาณ..... ปี
- สาเหตุที่ย้ายมา ☐ ย้ายตามญาติพี่น้อง ☐ ย้ายตามสามี ภรรยา ☐ ย้ายตามพ่อแม่/ลูก ☐ ย้ายตามประกอบอาชีพ
☐ ย้ายมาเรียนหนังสือ ☐ อื่นๆ ระบุ.....
- ท่านคิดจะย้ายไปอยู่ที่อื่นหรือไม่
☐ ย้าย เพราะ..... ☒ ไม่ย้าย เพราะ..... ☐ ไม่แน่ใจ
- ลักษณะของที่พักอาศัย (ใช้การสังเกต)
☐ บ้านเดี่ยว ชั้นเดียว ☒ บ้านเดี่ยว 2 ชั้น ☐ บ้านแฝด ชั้นเดียว ☐ บ้านแฝด 2 ชั้น
☐ อาคารพาณิชย์ ☐ ทาวน์เฮ้าส์ ☐ อาคาร ☐ อื่นๆ ระบุ.....
- ลักษณะการถือครองที่ดินหรือที่พักอาศัย
☒ เป็นเจ้าของบ้าน ☐ เช่า ☐ เป็นผู้อาศัย ☐ อื่นๆ ระบุ.....

ตอนที่ 2 ข้อมูลด้านเศรษฐกิจ

1. อาชีพหลักของครอบครัวในปัจจุบัน คือ

- | | | |
|--|---|---|
| <input type="checkbox"/> ลูกจ้าง/พนักงานหน่วยงานราชการ | <input type="checkbox"/> ลูกจ้าง/พนักงานหน่วยงานรัฐวิสาหกิจ | <input type="checkbox"/> ลูกจ้าง/พนักงานบริษัทเอกชน |
| <input type="checkbox"/> พนักงานโรงงานอุตสาหกรรม | <input type="checkbox"/> ประกอบธุรกิจส่วนตัว | <input type="checkbox"/> เกษตรกรรม |
| <input type="checkbox"/> รับจ้างทั่วไป | <input checked="" type="checkbox"/> ค้าขาย | <input type="checkbox"/> ไม่ได้ประกอบอาชีพ/ว่างงาน |
| <input type="checkbox"/> อื่นๆ ระบุ..... | | |

2. รายได้รวมของครอบครัวต่อเดือน (คิดรวมทั้งครอบครัว) ☒ เพียงพอ ☐ ไม่เพียงพอ

- | | | | |
|---|--|--|---|
| <input type="checkbox"/> น้อยกว่า 6,000 บาท | <input type="checkbox"/> 6,001-8,000 บาท | <input type="checkbox"/> 8,001-10,000 บาท | <input checked="" type="checkbox"/> 10,001-15,000 บาท |
| <input type="checkbox"/> 15,001-20,000 บาท | <input type="checkbox"/> 20,001-30,000 บาท | <input type="checkbox"/> 30,001-50,000 บาท | <input type="checkbox"/> มากกว่า 50,000 บาท |
| <input type="checkbox"/> ไม่สามารถระบุได้ | | | |

3. ท่านใช้ยานพาหนะใดในการเดินทางไปยังสถานที่ต่างๆ

- | | | |
|--|--|---|
| <input checked="" type="checkbox"/> รถจักรยานยนต์ส่วนตัว | <input type="checkbox"/> รถยนต์ส่วนตัว | <input type="checkbox"/> รถโดยสารประจำทาง |
| <input type="checkbox"/> รถจักรยานยนต์รับจ้าง | <input type="checkbox"/> อื่นๆ ระบุ..... | |

ตอนที่ 3 ข้อมูลด้านสุขภาพอนามัยและสาธารณสุข

1. ในรอบปีที่ผ่านมา/ปัจจุบัน ท่านและสมาชิกในครอบครัวเคยเจ็บป่วยหรือไม่ (ไม่เคยข้ามไปข้อ 6.)

- | | |
|--|------------------------------|
| <input checked="" type="checkbox"/> ไม่เคย | <input type="checkbox"/> เคย |
|--|------------------------------|

2. ส่วนใหญ่หรือที่ผ่านมามีท่านเจ็บป่วยด้วยโรคอะไรมากที่สุด (ตอบได้มากกว่า 1 ข้อ)

- | | | | |
|--|--|--|--|
| <input type="checkbox"/> โรคภูมิแพ้ | <input type="checkbox"/> โรคระบบทางเดินอาหาร | <input type="checkbox"/> โรคระบบทางเดินหายใจ | <input type="checkbox"/> โรคระบบกล้ามเนื้อ |
| <input type="checkbox"/> โรคความดันโลหิต | <input type="checkbox"/> โรคเกี่ยวกับหู/ตา/คอ/จมูก | <input type="checkbox"/> โรคเบาหวาน | <input type="checkbox"/> โรคผิวหนัง |
| <input type="checkbox"/> อื่นๆ ระบุ..... | | | |

3. เมื่อท่านและสมาชิกในครอบครัวเจ็บป่วยเล็กน้อย ส่วนใหญ่ไปรับการรักษาหรือใช้บริการที่ใด

- | | | |
|--|---|---|
| <input type="checkbox"/> ซื้อยากินเอง | <input type="checkbox"/> โรงพยาบาลรัฐ ระบุ..... | <input type="checkbox"/> โรงพยาบาลเอกชน ระบุ..... |
| <input type="checkbox"/> สถานีอนามัย ระบุ..... | <input type="checkbox"/> คลินิก ระบุ..... | <input type="checkbox"/> อื่นๆ ระบุ..... |

4. เมื่อท่านและสมาชิกในครอบครัวเจ็บป่วยหนัก ส่วนใหญ่ไปรับการรักษาหรือใช้บริการที่ใด

- | | |
|---|---|
| <input type="checkbox"/> โรงพยาบาลรัฐ ระบุ..... | <input type="checkbox"/> โรงพยาบาลเอกชน ระบุ..... |
| <input type="checkbox"/> คลินิก ระบุ..... | <input type="checkbox"/> อื่นๆ ระบุ..... |

5. ท่านคิดว่าการให้บริการด้านสาธารณสุขจากสถานพยาบาลต่างๆ เพียงพอหรือไม่

- | | | |
|---|-------------------------------------|----------------------------------|
| <input checked="" type="checkbox"/> เพียงพอ | <input type="checkbox"/> ไม่เพียงพอ | <input type="checkbox"/> ไม่ทราบ |
|---|-------------------------------------|----------------------------------|

6. แหล่งน้ำที่ใช้ในบ้าน/ที่พัก ของท่าน คือ

6.1 น้ำบริโภค (น้ำดื่ม)

- | | | | | |
|--|-----------------------------------|--------------------------------|--|--|
| <input checked="" type="checkbox"/> น้ำกรองจากน้ำประปา | <input type="checkbox"/> น้ำบาดาล | <input type="checkbox"/> น้ำฝน | <input type="checkbox"/> ซื้อน้ำดื่มบรรจุขวด/ถัง | <input type="checkbox"/> อื่นๆ ระบุ..... |
|--|-----------------------------------|--------------------------------|--|--|

6.2 น้ำอุปโภค (น้ำสำหรับอาบน้ำ, ซักล้าง, ใช้ในครัวเรือน/ที่พัก)

- | | | | | |
|--|-----------------------------------|--------------------------------|--|--|
| <input checked="" type="checkbox"/> น้ำประปา | <input type="checkbox"/> น้ำบาดาล | <input type="checkbox"/> น้ำฝน | <input type="checkbox"/> ซื้อน้ำบรรจุขวด/ถัง | <input type="checkbox"/> อื่นๆ ระบุ..... |
|--|-----------------------------------|--------------------------------|--|--|

7. ปัจจุบันครัวเรือน/ที่พักของท่าน กำจัดน้ำเสีย/น้ำทิ้ง โดยวิธีใด

- | | | |
|--|---|---|
| <input type="checkbox"/> ระบายน้ำทิ้งลงที่โล่งข้างบ้าน | <input checked="" type="checkbox"/> ระบายลงท่อระบายน้ำสาธารณะ | <input type="checkbox"/> ระบายลงคลอง/ลำรางสาธารณะโดยตรง |
| <input type="checkbox"/> อื่นๆ ระบุ..... | | |

8. ปัจจุบันครัวเรือน/ที่พักของท่าน กำจัดขยะมูลฝอย โดยวิธีใด

- | | | | |
|---------------------------------------|------------------------------|---|--|
| <input type="checkbox"/> ปล่อยไว้เฉยๆ | <input type="checkbox"/> เผา | <input checked="" type="checkbox"/> ทิ้งในถังขยะของหน่วยงานท้องถิ่น | <input type="checkbox"/> อื่นๆ ระบุ..... |
|---------------------------------------|------------------------------|---|--|

9. ที่ทิ้งขยะมูลฝอย มีสภาพ/ลักษณะอย่างไร

☐ ดี ☒ ปานกลาง ☐ ต้องปรับปรุง ☐ อื่นๆ ระบุ.....

10. ความถี่ในการเข้ามาเก็บขนขยะ ของหน่วยงานที่รับผิดชอบ

☐ ทุกวัน ☐ 3-4 ครั้ง/สัปดาห์ ☒ 1-2 ครั้ง/สัปดาห์ ☐ อื่นๆ ระบุ.....

11. บริเวณที่ท่านอยู่อาศัย เคยประสบปัญหาน้ำท่วมหรือไม่

☒ ไม่เคย ☐ เคยท่วมมานานแล้ว ☐ ท่วมบางปี ☐ ท่วมทุกปี

12. ในรอบ 6 เดือนที่ผ่านมา ท่านประสบปัญหาขาดน้ำ/น้ำไม่ไหล หรือไม่

☒ ไม่เกิด ☐ เกิด

- โปรดระบุช่วงเวลาที่ขาดแคลนน้ำ (นานเท่าไร).....วัน / สัปดาห์ - โปรดระบุความถี่..... ครั้ง/เดือน

13. ในรอบ 6 เดือนที่ผ่านมา ท่านประสบปัญหาไฟฟ้าดับ หรือไม่

☒ ไม่เกิด ☐ เกิด

- โปรดระบุช่วงเวลาที่ไฟฟ้าดับ (นานเท่าไร).....นาที่ / วัน / สัปดาห์ - โปรดระบุความถี่.....ครั้ง/เดือน

ตอนที่ 4 สภาพแวดล้อมในปัจจุบัน

ท่านได้รับความเดือดร้อนรำคาญจากมลภาวะและสภาพแวดล้อมต่างๆ ในบริเวณรอบๆบ้าน / ที่พัก หรือไม่

ผลกระทบ	ได้รับฯ	ไม่ได้รับฯ	(หากได้รับฯ) ระดับของผลกระทบ			แหล่งที่มาของมลภาวะ
			น้อย	ปานกลาง	มาก	
1. ฝุ่นละออง		<input checked="" type="checkbox"/>				
2. เสียงดังรบกวน		<input checked="" type="checkbox"/>				
3. ปัญหาน้ำเสีย		<input checked="" type="checkbox"/>				
4. ปัญหาขยะมูลฝอย	<input checked="" type="checkbox"/>			<input checked="" type="checkbox"/>		
5. ปัญหาดินทรุด/สั่นสะเทือน		<input checked="" type="checkbox"/>				
6. ปัญหาการจราจรติดขัด		<input checked="" type="checkbox"/>				
7. ปัญหากลิ่นรบกวน		<input checked="" type="checkbox"/>				
8. ทัศนียภาพที่ไม่สวย หรือเปลี่ยนแปลงจากเดิม	<input checked="" type="checkbox"/>			<input checked="" type="checkbox"/>		
9. ไฟส่องสว่าง (ในเส้นทางและพื้นที่ส่วนกลาง)	<input checked="" type="checkbox"/>			<input checked="" type="checkbox"/>		
10. ถนนและเส้นทางในโครงการ / รอบโครงการ		<input checked="" type="checkbox"/>				
11. รางระบายน้ำ บ่อพักน้ำเสีย และระบบบำบัดน้ำเสีย		<input checked="" type="checkbox"/>				
12. อื่นๆ ระบุ.....						
12.1						
12.2						

ตอนที่ 5 การรับรู้ข้อมูลข่าวสาร และความคิดเห็นต่อการดำเนินโครงการฯ

1. ท่านทราบข้อมูลข่าวสารของโครงการ หรือไม่ ☐ ไม่ทราบ ☒ ทราบ จาก

☐ เจ้าหน้าที่โครงการ ☒ เพื่อนบ้าน/คนในครอบครัว ☐ ป้ายโฆษณา/แผ่นพับ/ใบปลิว ☐ เสียงตามสาย

☒ อื่นๆ ระบุ.....

2. ท่านคิดว่าโครงการมีผลดีต่อครอบครัว/สถานประกอบการของท่านหรือไม่ ☐ ไม่มี ☒ มี

☐ สภาพทางเศรษฐกิจและรายได้ดีขึ้น ☐ ช่วยให้คนที่มีรายได้น้อยมีที่อยู่อาศัย

☐ พัฒนาระบบสาธารณูปโภคมากขึ้น

☒ ทำให้คุณภาพชีวิต ความเป็นอยู่ชุมชนดีขึ้น ☐ อื่นๆ ระบุ.....

3. ความคิดเห็นในภาพรวมเกี่ยวกับผลกระทบ ท่านได้รับผลกระทบจากการดำเนินโครงการบ้านเอื้ออาทร หรือไม่

☐ ไม่ได้รับผลกระทบ ☐ ได้รับผลกระทบ ท่านคิดว่ามีผลกระทบอย่างไร

☐ ผลกระทบด้านบวกมากกว่าด้านลบ

☐ ผลกระทบด้านลบมากกว่าด้านบวก

☒ ไม่แตกต่างกัน

4. ท่านเห็นด้วยกับการดำเนินโครงการบ้านเอื้ออาทร หรือไม่

- ☒ เห็นด้วย ☐ เห็นด้วยแต่มีความกังวลเกี่ยวกับ
- ☐ ไม่เห็นด้วย ☐ ไม่แสดงความคิดเห็น

5. ท่านเห็นว่ามาตรการป้องกันและแก้ไขผลกระทบสิ่งแวดล้อม ซึ่งโครงการปฏิบัติได้เคยปฏิบัติมีความเพียงพอแล้วหรือไม่

- ☐ เพียงพอ ☒ ไม่เพียงพอ ☐ ไม่แน่ใจ

6. กรณีที่ไม่เพียงพอ ท่านอยากให้โครงการเพิ่มเติมมาตรการในด้านใด

- 6.1 เพิ่มความปลอดภัยในชุมชน
- 6.2
- 6.3
- 6.4

7. ท่านอยากให้โครงการช่วยเหลือด้านใด เพื่อประโยชน์ส่วนรวมของชุมชนในพื้นที่

- 7.1 สร้างอีกแห่ง ไม่โดนน้ำ
- 7.2 สร้างที่ทิ้งขยะ อบต.นี้ สักหนึ่ง ไม่ทำไปทั่ว
- 7.3 ไปสำรวจที่ดินเพื่อสร้างทางทิ้งขยะ
- 7.4

ลงชื่อผู้สัมภาษณ์ (ตัวบรรจง)..... วันที่ :
.....

ขอขอบคุณอย่างสูง
บริษัท สกิลเทค แอนด์ เอ็นไวรอนเมนทอล จำกัด



แบบสำรวจสภาพเศรษฐกิจ-สังคม ของโครงการ บ้านชุมชนบ่อฉะ วิทยาลัยชุมชน จังหวัดสระบุรี
ที่ตั้ง ☒ ภายในโครงการฯ ☐ ภายนอกโครงการฯ

ชื่อ-สกุล ผู้ให้สัมภาษณ์	<u>อ.สง่า</u>		
บ้านเลขที่	<u>100/1029</u>	ซอย	ถนน
ตำบล	อำเภอ	จังหวัด	

☒ ผู้พักอาศัย ☐ ผู้นำชุมชน ☐ ประชาชนทั่วไป ☐ หน่วยงานที่เกี่ยวข้อง ระบุ

ตอนที่ 1 ข้อมูลทั่วไปของผู้ให้สัมภาษณ์

- อายุ.....50 ปี
☐ อายุต่ำกว่า หรือเทียบเท่า 20 ปี ☐ อายุ 21-40 ปี ☒ อายุ 41-60 ปี ☐ อายุ 60 ปีขึ้นไป
- เพศ ☐ ชาย ☒ หญิง
- ศาสนา ☒ พุทธ ☐ อิสลาม ☐ คริสต์ ☐ อื่นๆ ระบุ.....
- สถานภาพสมรส ☐ โสด ☒ แต่งงาน ☐ หม้าย/หย่าร้าง/แยกกันอยู่ ☐ อื่นๆ ระบุ.....
- ระดับการศึกษาสูงสุด
☐ ไม่ได้เรียน ☐ ประถมศึกษา (ป.1-ป.6) ☐ มัธยมศึกษาตอนต้น (ม.1-ม.3) ☒ มัธยมศึกษาตอนปลาย (ม.4-ม.6)
☐ อาชีวศึกษา (ปวช./ปวส.) ☐ ปริญญาตรี ☐ สูงกว่าปริญญาตรี
- จำนวนสมาชิกในครอบครัว.....2.....คน เป็นชาย.....1.....คน เป็นหญิง.....1.....คน
☐ อายุต่ำกว่า หรือเทียบเท่า 20 ปีคน ☐ อายุ 21-40 ปีคน ☒ อายุ 41-60 ปี2.....คน
☐ อายุ 60 ปีขึ้นไปคน
- สภาวะการทำงานของสมาชิกในครอบครัว
☒ มีงานทำ/มีรายได้ จำนวน.....2.....คน
☐ ไม่ได้ทำงาน กรณีไม่ได้ทำงาน เนื่องจาก ☐ เด็กเล็ก.....คน ☐ เรียนหนังสือ.....คน
☐ ผู้สูงอายุ (อายุ 60 ปีขึ้นไป)คน ☐ ทพพลภาพ.....คน ☐ ว่างงาน.....คน
☐ อื่นๆ ระบุ.....
- ภูมิลำเนาเดิม ☒ อยู่ที่นี่ตั้งแต่เกิด (ข้ามไปข้อ 10.) ☐ ย้ายมาจากอำเภอ.....จังหวัด.....
เป็นระยะเวลาประมาณ.....ปี
- สาเหตุที่ย้ายมา ☐ ย้ายตามญาติพี่น้อง ☐ ย้ายตามสามี ภรรยา ☐ ย้ายตามพ่อแม่/ลูก ☐ ย้ายตามประกอบอาชีพ
☐ ย้ายมาเรียนหนังสือ ☐ อื่นๆ ระบุ.....
- ท่านคิดจะย้ายไปอยู่ที่อื่นหรือไม่
☐ ย้าย เพราะ..... ☒ ไม่ย้าย เพราะ..... ☐ ไม่แน่ใจ
- ลักษณะของที่พักอาศัย (ใช้การสังเกต)
☐ บ้านเดี่ยว ชั้นเดียว ☒ บ้านเดี่ยว 2 ชั้น ☐ บ้านแฝด ชั้นเดียว ☐ บ้านแฝด 2 ชั้น
☐ อาคารพาณิชย์ ☐ ทาวน์เฮ้าส์ ☐ อาคาร ☐ อื่นๆ ระบุ.....
- ลักษณะการถือครองที่ดินหรือที่พักอาศัย
☒ เป็นเจ้าของบ้าน ☐ เช่า ☐ เป็นผู้อาศัย ☐ อื่นๆ ระบุ.....

ตอนที่ 2 ข้อมูลด้านเศรษฐกิจ

1. อาชีพหลักของครอบครัวในปัจจุบัน คือ

- | | | |
|--|---|---|
| <input type="checkbox"/> ลูกจ้าง/พนักงานหน่วยงานราชการ | <input type="checkbox"/> ลูกจ้าง/พนักงานหน่วยงานรัฐวิสาหกิจ | <input type="checkbox"/> ลูกจ้าง/พนักงานบริษัทเอกชน |
| <input type="checkbox"/> พนักงานโรงงานอุตสาหกรรม | <input type="checkbox"/> ประกอบธุรกิจส่วนตัว | <input type="checkbox"/> เกษตรกรรม |
| <input checked="" type="checkbox"/> รับจ้างทั่วไป | <input type="checkbox"/> ค้าขาย | <input type="checkbox"/> ไม่ได้ประกอบอาชีพ/ว่างงาน |
| <input type="checkbox"/> อื่นๆ ระบุ..... | | |

2. รายได้รวมของครอบครัวต่อเดือน (คิดรวมทั้งครอบครัว) ☒ เพียงพอ ☐ ไม่เพียงพอ

- | | | | |
|---|--|--|---|
| <input type="checkbox"/> น้อยกว่า 6,000 บาท | <input type="checkbox"/> 6,001-8,000 บาท | <input type="checkbox"/> 8,001-10,000 บาท | <input checked="" type="checkbox"/> 10,001-15,000 บาท |
| <input type="checkbox"/> 15,001-20,000 บาท | <input type="checkbox"/> 20,001-30,000 บาท | <input type="checkbox"/> 30,001-50,000 บาท | <input type="checkbox"/> มากกว่า 50,000 บาท |
| <input type="checkbox"/> ไม่สามารถระบุได้ | | | |

3. ท่านใช้ยานพาหนะใดในการเดินทางไปยังสถานที่ต่างๆ

- | | | |
|--|--|---|
| <input checked="" type="checkbox"/> รถจักรยานยนต์ส่วนตัว | <input type="checkbox"/> รถยนต์ส่วนตัว | <input type="checkbox"/> รถโดยสารประจำทาง |
| <input type="checkbox"/> รถจักรยานยนต์รับจ้าง | <input type="checkbox"/> อื่นๆ ระบุ..... | |

ตอนที่ 3 ข้อมูลด้านสุขภาพอนามัยและสาธารณสุข

1. ในรอบปีที่ผ่านมามี/ปัจจุบัน ท่านและสมาชิกในครอบครัวเคยเจ็บป่วยหรือไม่ (ไม่เคยข้ามไปข้อ 6.)

- | | |
|--|------------------------------|
| <input checked="" type="checkbox"/> ไม่เคย | <input type="checkbox"/> เคย |
|--|------------------------------|

2. ส่วนใหญ่หรือที่ผ่านมามีท่านเจ็บป่วยด้วยโรคอะไรมากที่สุด (ตอบได้มากกว่า 1 ข้อ)

- | | | | |
|--|---|--|--|
| <input type="checkbox"/> โรคภูมิแพ้ | <input type="checkbox"/> โรคระบบทางเดินอาหาร | <input type="checkbox"/> โรคระบบทางเดินหายใจ | <input type="checkbox"/> โรคระบบกล้ามเนื้อ |
| <input type="checkbox"/> โรคความดันโลหิต | <input type="checkbox"/> โรคเกี่ยวกับหูด/ตา/คอ/จมูก | <input type="checkbox"/> โรคเบาหวาน | <input type="checkbox"/> โรคผิวหนัง |
| <input type="checkbox"/> อื่นๆ ระบุ..... | | | |

3. เมื่อท่านและสมาชิกในครอบครัวเจ็บป่วยเล็กน้อย ส่วนใหญ่ไปรับการรักษหรือใช้บริการที่ใด

- | | | |
|--|---|---|
| <input type="checkbox"/> ซื้อยากินเอง | <input type="checkbox"/> โรงพยาบาลรัฐ ระบุ..... | <input type="checkbox"/> โรงพยาบาลเอกชน ระบุ..... |
| <input type="checkbox"/> สถานีอนามัย ระบุ..... | <input type="checkbox"/> คลินิก ระบุ..... | <input type="checkbox"/> อื่นๆ ระบุ..... |

4. เมื่อท่านและสมาชิกในครอบครัวเจ็บป่วยหนัก ส่วนใหญ่ไปรับการรักษหรือใช้บริการที่ใด

- | | |
|---|---|
| <input type="checkbox"/> โรงพยาบาลรัฐ ระบุ..... | <input type="checkbox"/> โรงพยาบาลเอกชน ระบุ..... |
| <input type="checkbox"/> คลินิก ระบุ..... | <input type="checkbox"/> อื่นๆ ระบุ..... |

5. ท่านคิดว่าการให้บริการด้านสาธารณสุขจากสถานพยาบาลต่างๆ เพียงพอหรือไม่

- | | | |
|---|-------------------------------------|----------------------------------|
| <input checked="" type="checkbox"/> เพียงพอ | <input type="checkbox"/> ไม่เพียงพอ | <input type="checkbox"/> ไม่ทราบ |
|---|-------------------------------------|----------------------------------|

6. แหล่งน้ำที่ใช้ในบ้าน/ที่พัก ของท่าน คือ

6.1 น้ำบริโภค (น้ำดื่ม)

- | | | | | |
|--|-----------------------------------|--------------------------------|---|--|
| <input type="checkbox"/> น้ำรองจากน้ำประปา | <input type="checkbox"/> น้ำบาดาล | <input type="checkbox"/> น้ำฝน | <input checked="" type="checkbox"/> ซื้อน้ำดื่มบรรจุขวด/ถัง | <input type="checkbox"/> อื่นๆ ระบุ..... |
|--|-----------------------------------|--------------------------------|---|--|

6.2 น้ำอุปโภค (น้ำสำหรับอาบน้ำ, ซักล้าง, ใช้ในครัวเรือน/ที่พัก)

- | | | | | |
|--|-----------------------------------|--------------------------------|--|--|
| <input checked="" type="checkbox"/> น้ำประปา | <input type="checkbox"/> น้ำบาดาล | <input type="checkbox"/> น้ำฝน | <input type="checkbox"/> ซื้อน้ำบรรจุขวด/ถัง | <input type="checkbox"/> อื่นๆ ระบุ..... |
|--|-----------------------------------|--------------------------------|--|--|

7. ปัจจุบันครัวเรือน/ที่พักของท่าน กำจัดน้ำเสีย/น้ำทิ้ง โดยวิธีใด

- | | | |
|--|---|---|
| <input type="checkbox"/> ระบายน้ำทิ้งลงที่โถส้วมในบ้าน | <input checked="" type="checkbox"/> ระบายลงท่อระบายน้ำสาธารณะ | <input type="checkbox"/> ระบายลงคลอง/ลำรางสาธารณะโดยตรง |
| <input type="checkbox"/> อื่นๆ ระบุ..... | | |

8. ปัจจุบันครัวเรือน/ที่พักของท่าน กำจัดขยะมูลฝอย โดยวิธีใด

- | | | | |
|---------------------------------------|------------------------------|---|--|
| <input type="checkbox"/> ปล่อยไว้เฉยๆ | <input type="checkbox"/> เผา | <input checked="" type="checkbox"/> ทิ้งในถังขยะของหน่วยงานท้องถิ่น | <input type="checkbox"/> อื่นๆ ระบุ..... |
|---------------------------------------|------------------------------|---|--|

9. ที่ทิ้งขยะมูลฝอย มีสภาพ/ลักษณะอย่างไร

☐ ดี ☒ ปานกลาง ☐ ต้องปรับปรุง ☐ อื่นๆ ระบุ.....

10. ความถี่ในการเข้ามาเก็บขนขยะ ของหน่วยงานที่รับผิดชอบ

☐ ทุกวัน ☐ 3-4 ครั้ง/สัปดาห์ ☒ 1-2 ครั้ง/สัปดาห์ ☐ อื่นๆ ระบุ.....

11. บริเวณที่ท่านอยู่อาศัย เคยประสบปัญหาน้ำท่วมหรือไม่

☒ ไม่เคย ☐ เคยท่วมมานานแล้ว ☐ ท่วมบางปี ☐ ท่วมทุกปี

12. ในรอบ 6 เดือนที่ผ่านมา ท่านประสบปัญหาขาดน้ำ/น้ำไม่ไหล หรือไม่

☒ ไม่เกิด ☐ เกิด

- โปรดระบุช่วงเวลาขาดน้ำ (นานเท่าไร).....วัน / สัปดาห์ - โปรดระบุความถี่..... ครั้ง/เดือน

13. ในรอบ 6 เดือนที่ผ่านมา ท่านประสบปัญหาไฟฟ้าดับ หรือไม่

☒ ไม่เกิด ☐ เกิด

- โปรดระบุช่วงเวลาไฟฟ้าดับ (นานเท่าไร).....นาที่ / วัน / สัปดาห์ - โปรดระบุความถี่.....ครั้ง/เดือน

ตอนที่ 4 สภาพแวดล้อมในปัจจุบัน

ท่านได้รับความเดือดร้อนรำคาญจากมลภาวะและสภาพแวดล้อมต่างๆ ในบริเวณรอบๆบ้าน / ที่พัก หรือไม่

ผลกระทบ	ได้รับ	ไม่ได้รับ	(หากได้รับ) ระดับของผลกระทบ			แหล่งที่มาของมลภาวะ
			น้อย	ปานกลาง	มาก	
1. ฝุ่นละออง		<input checked="" type="checkbox"/>				
2. เสียงดังรบกวน		<input checked="" type="checkbox"/>				
3. ปัญหาน้ำเสีย		<input checked="" type="checkbox"/>				
4. ปัญหาขยะมูลฝอย	<input checked="" type="checkbox"/>			<input checked="" type="checkbox"/>		
5. ปัญหาดินทรุด/สั่นสะเทือน		<input checked="" type="checkbox"/>				
6. ปัญหาการจราจรติดขัด		<input checked="" type="checkbox"/>				
7. ปัญหากลิ่นรบกวน		<input checked="" type="checkbox"/>				
8. ทศณียภาพที่ไม่สวย หรือเปลี่ยนแปลงจากเดิม	<input checked="" type="checkbox"/>			<input checked="" type="checkbox"/>		
9. ไฟส่องสว่าง (ในเส้นทางและพื้นที่ส่วนกลาง)	<input checked="" type="checkbox"/>			<input checked="" type="checkbox"/>		
10. ถนนและเส้นทางในโครงการ / รอบโครงการ	<input checked="" type="checkbox"/>			<input checked="" type="checkbox"/>		
11. รางระบายน้ำ บ่อพักน้ำเสีย และระบบบำบัดน้ำเสีย		<input checked="" type="checkbox"/>				
12. อื่นๆ ระบุ.....						
12.1						
12.2						

ตอนที่ 5 การรับรู้ข้อมูลข่าวสาร และความคิดเห็นต่อการดำเนินโครงการ

1. ท่านทราบข้อมูลข่าวสารของโครงการ หรือไม่ ☐ ไม่ทราบ ☒ ทราบ จาก

☐ เจ้าหน้าที่โครงการ ☒ เพื่อนบ้าน/คนในครอบครัว ☐ ป้ายโฆษณา/แผ่นพับ/ใบปลิว ☐ เสียงตามสาย

☒ อื่นๆ ระบุ.....

2. ท่านคิดว่าโครงการมีผลดีต่อครอบครัว/สถานประกอบการของท่านหรือไม่ ☐ ไม่มี ☒ มี

☐ สภาพทางเศรษฐกิจและรายได้ดีขึ้น ☒ ช่วยให้คนที่มีรายได้น้อยมีที่อยู่อาศัย

☐ พัฒนาระบบสาธารณูปโภคมากขึ้น

☐ ทำให้คุณภาพชีวิต ความเป็นอยู่ชุมชนดีขึ้น ☐ อื่นๆ ระบุ.....

3. ความคิดเห็นในภาพรวมเกี่ยวกับผลกระทบ ท่านได้รับผลกระทบจากการดำเนินโครงการบ้านเอื้ออาทร หรือไม่

☐ ไม่ได้รับผลกระทบ ☐ ได้รับผลกระทบ ท่านคิดว่ามีผลกระทบอย่างไร

☒ ผลกระทบด้านบวกมากกว่าด้านลบ

☐ ผลกระทบด้านลบมากกว่าด้านบวก

☐ ไม่แตกต่างกัน

4. ท่านเห็นด้วยกับการดำเนินโครงการบ้านเอื้ออาทร หรือไม่

☒ เห็นด้วย

☐ เห็นด้วยแต่มีความกังวลเกี่ยวกับ

☐ ไม่เห็นด้วย☐ ไม่แสดงความคิดเห็น

5. ท่านเห็นว่ามาตรการป้องกันและแก้ไขผลกระทบสิ่งแวดล้อม ซึ่งโครงการปฏิบัติได้เคยปฏิบัติมีความเพียงพอแล้วหรือไม่

☐ เพียงพอ

☒ ไม่เพียงพอ

☐ ไม่แน่ใจ

6. กรณีที่ไม่เพียงพอ ท่านอยากให้องค์กรเพิ่มเติมมาตรการฯในด้านใด

6.1 $q_{K0} =$

6.2 กัดน้ำของพวงหุ่ยสีส้ม

6.3

6.4

7. ท่านอยากให้โครงการช่วยเหลือด้านใด เพื่อประโยชน์ส่วนรวมของชุมชนในพื้นที่

7.1 ๖๖ กิโลกรัม : 9 นิ้ว 9 นิ้ว

7.2 $\frac{1}{2} \times \frac{1}{2} = \frac{1}{4}$ หรือ $\frac{1}{4} \times \frac{1}{2} = \frac{1}{8}$

7.3

7.4

ลงชื่อผู้สัมภาษณ์ (ตัวบรรจง)..... วันที่ :

.....

ขอขอบคุณอย่างสูง

บริษัท สกิลเทค แอนด์ เอ็นไวรอนเมนทอล จำกัด